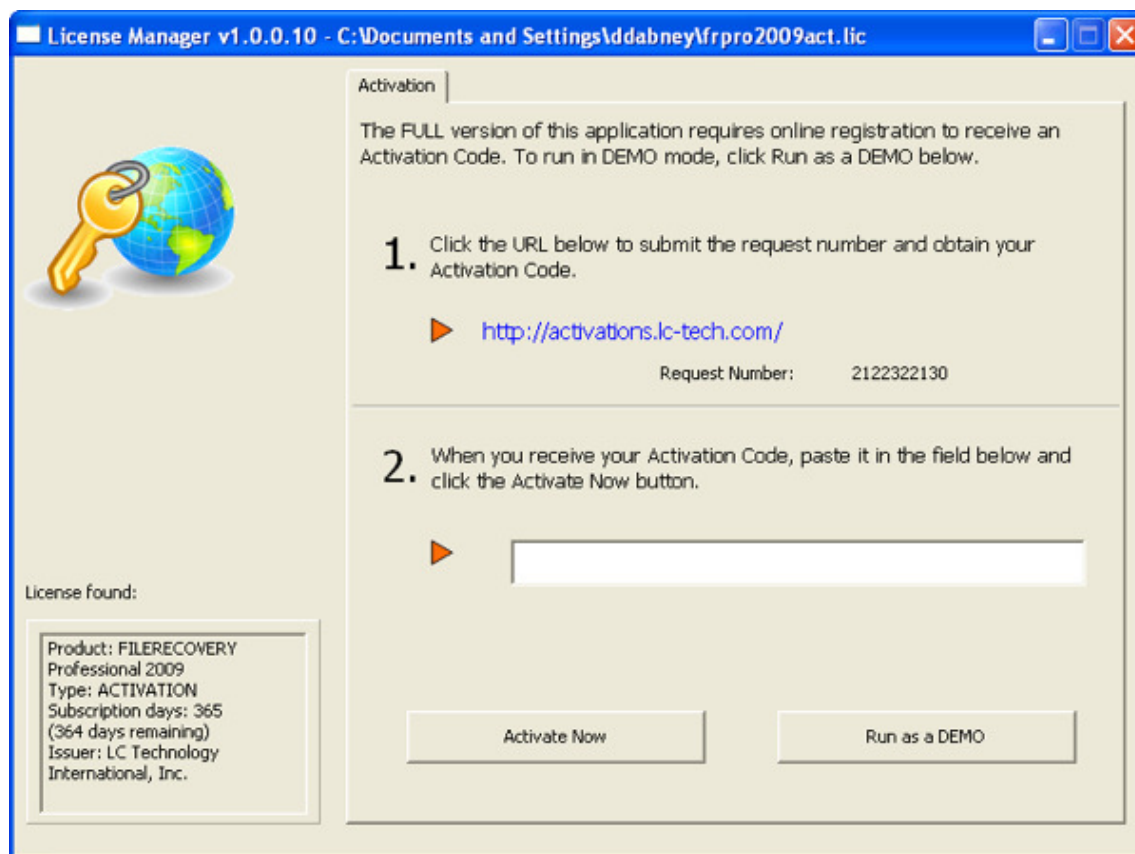


激活您的 PHOTORECOVERY 产品的步骤:

1) 首次运行 PHOTORECOVERY 时, 将提示您激活该软件:



2) 在 URL 上单击, 打开激活网页。在此步骤中您必须已连接网络。如果您未连接网络, 可通过电话或电子邮件提交申请号码以激活。



Activation

The FULL version of this application requires online registration to receive an Activation Code. To run in DEMO mode, click Run as a DEMO below.

1. Click the URL below to submit the request number and obtain your Activation Code.

▶ <http://activations.lc-tech.com/>

Request Number: 2122822130

2. When you receive your Activation Code, paste it in the field below and click the Activate Now button.

▶

License found:

Product: FILERECOVERY
Professional 2009
Type: ACTIVATION
Subscription days: 365
(364 days remaining)
Issuer: LC Technology
International, Inc.

Activate Now

Run as a DEMO

3) 您将须填写一个激活表格。红色标明的字段为必填字段。

要求提供产品激活代码

如要要求提供即时激活代码，请输入您的产品序列号(S/N)。
请尽可能详细地输入您的用户信息。这样可以确保更完整地解决任何技术支持问题。

请求号码: 622767266

序列号(S/N): - - - -

名

姓

公司

电话

传真

电子邮件

地址 1

地址 2

城市

州或省

邮政编码

国家

您的平台

要求激活代码

4) 请确保尽可能准确地填写资料，因为在您需将本软件移到其它计算机上将需要使用其重新激活本软件。

要求提供产品激活代码

如要要求提供即时激活代码，请输入您的产品序列号(S/N)。
请尽可能详细地输入您的用户信息。这样可以确保更完整地解决任何技术支持问题。

请求号码: 622767266

序列号(S/N): RPRID - 0304 - 13285 - 30095 - 56790

名	<input type="text" value="Dave"/>
姓	<input type="text" value="Dabney"/>
公司	<input type="text" value="LC Technology International"/>
电话	<input type="text" value="727-449-0891"/>
传真	<input type="text"/>
电子邮件	<input type="text" value="ddabney@lc-tech.com"/>
地址 1	<input type="text" value="2800 US Hwy 19 N"/>
地址 2	<input type="text" value="Suite 203"/>
城市	<input type="text" value="Clearwater"/>
州或省	<input type="text" value="Florida"/>
邮政编码	<input type="text" value="33761"/>
国家	<input type="text" value="United States of America"/>
您的平台	<input type="text" value="PC"/>

5) 在您提交表格后，将得到一个激活码。此码也将发送到您在表格中填写的电子邮件地址。请保留此激活码以备将来参考，因为将来重新安装软件时将需要它。

要求提供产品激活代码

已经成功向您发送激活电子邮件。

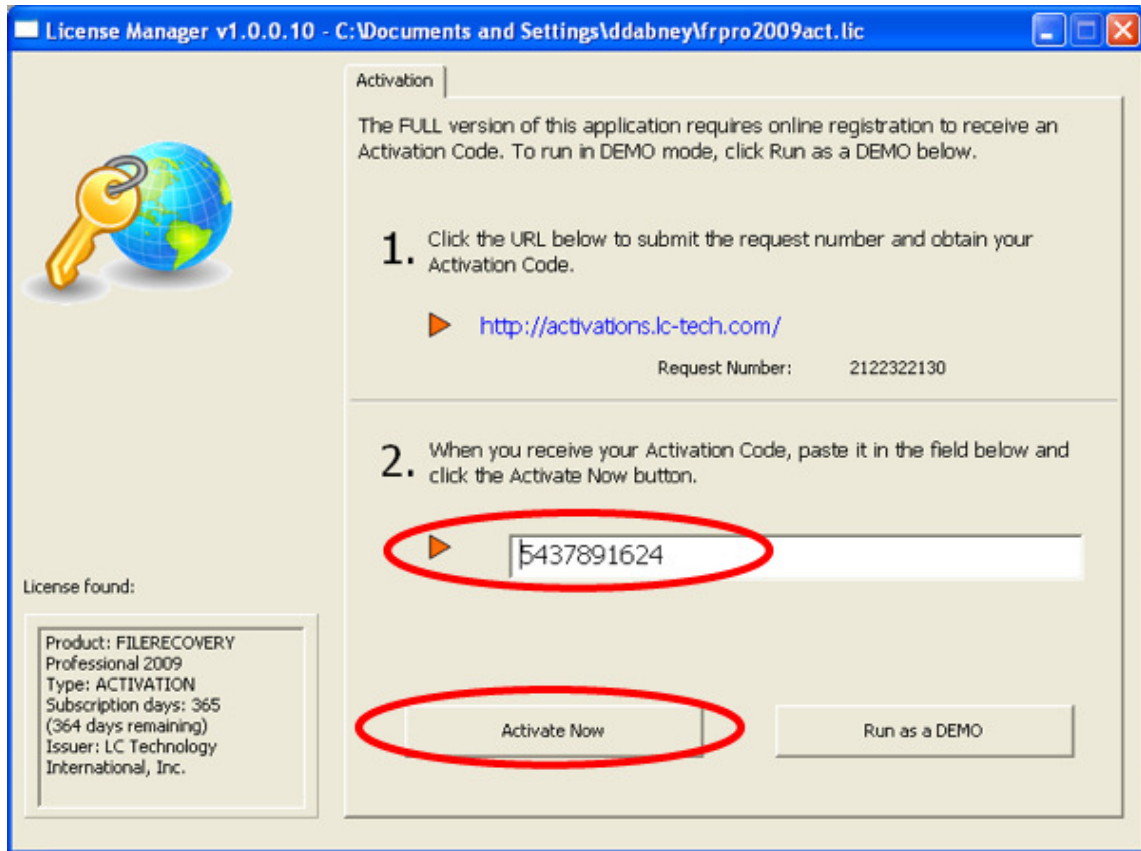
请求号码: 622767266

序列号(S/N): RPRID-0304-13285-30095-56790

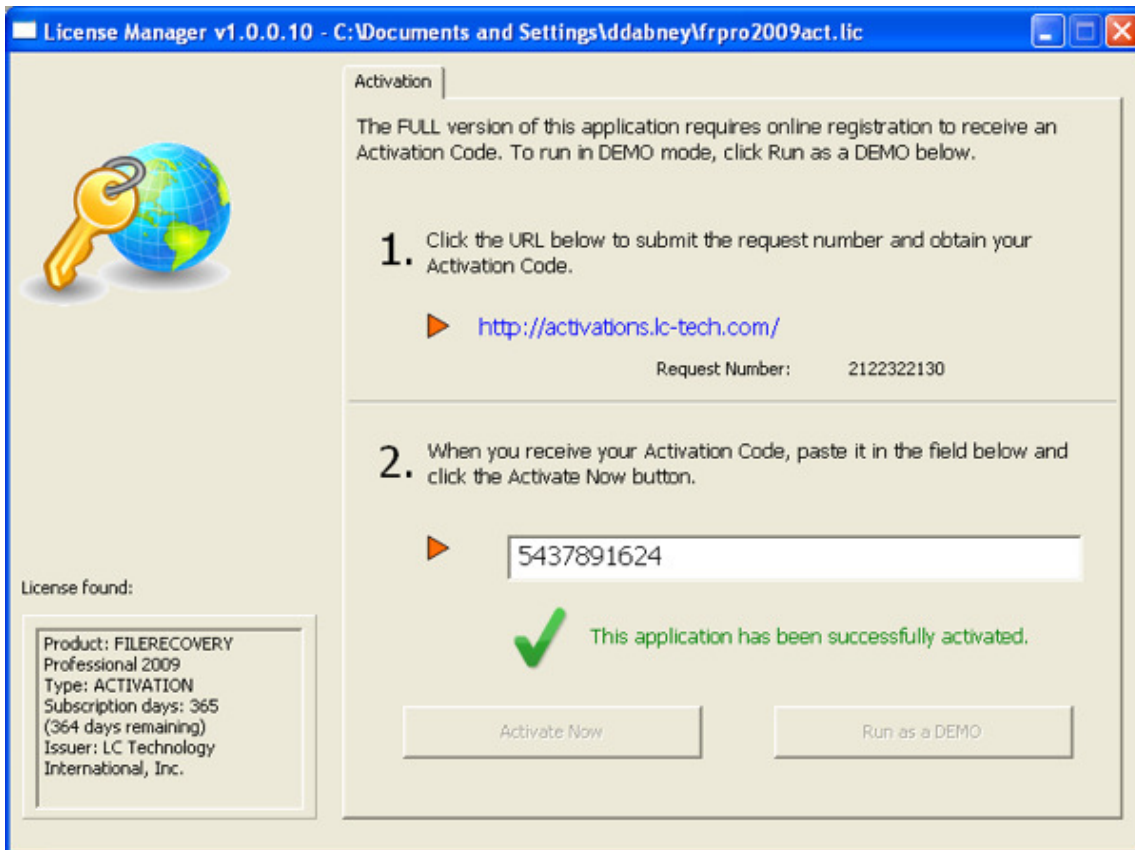
您的激活代码:

3924933561

6) 将从网站得到的激活码输入到 PHOTORECOVERY 软件的激活申请窗口中。为方便起见，也可从网络表格中直接复制再粘贴。单击“立即激活”按钮以完成激活过程。



7) 如激活代码和序列号匹配，那么您将收到该软件已被激活的确认。



8) PHOTORECOVERY 将自动运行并可随时使用。您将无须重新激活本软件，除非重新安装或将其移到另一台计算机。