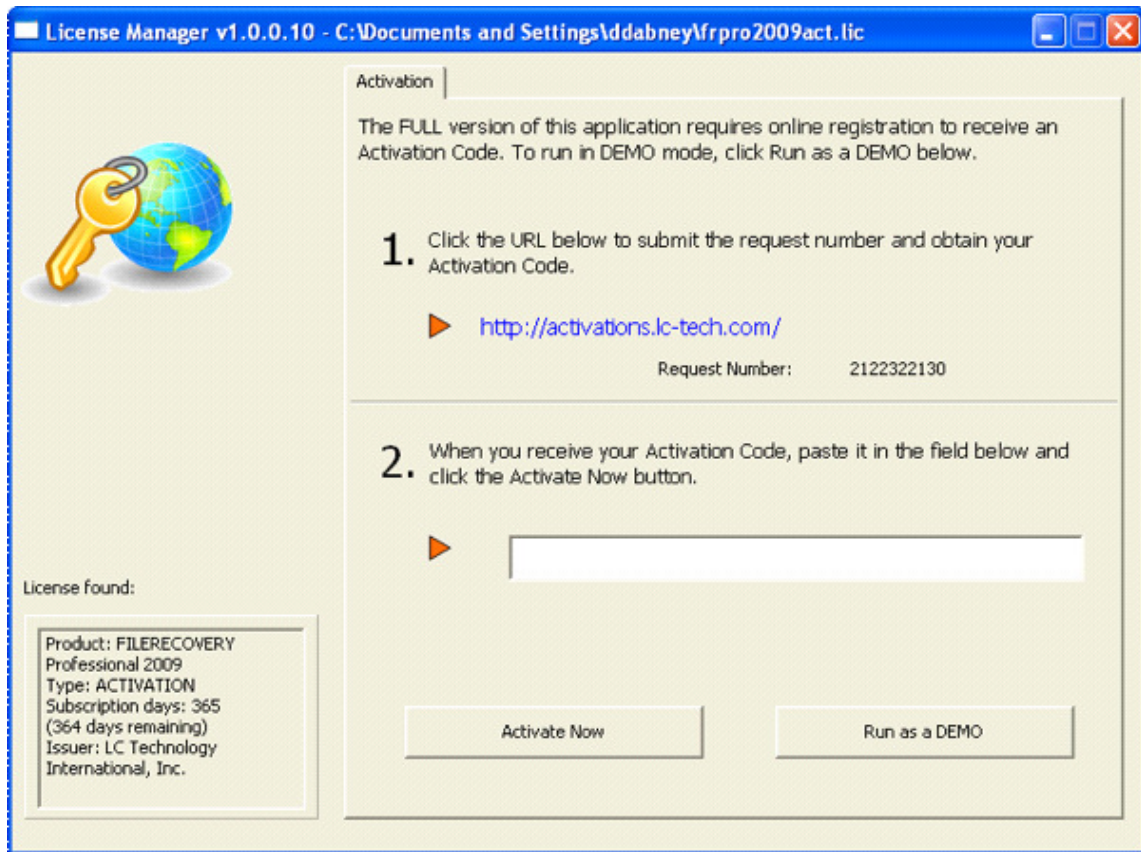
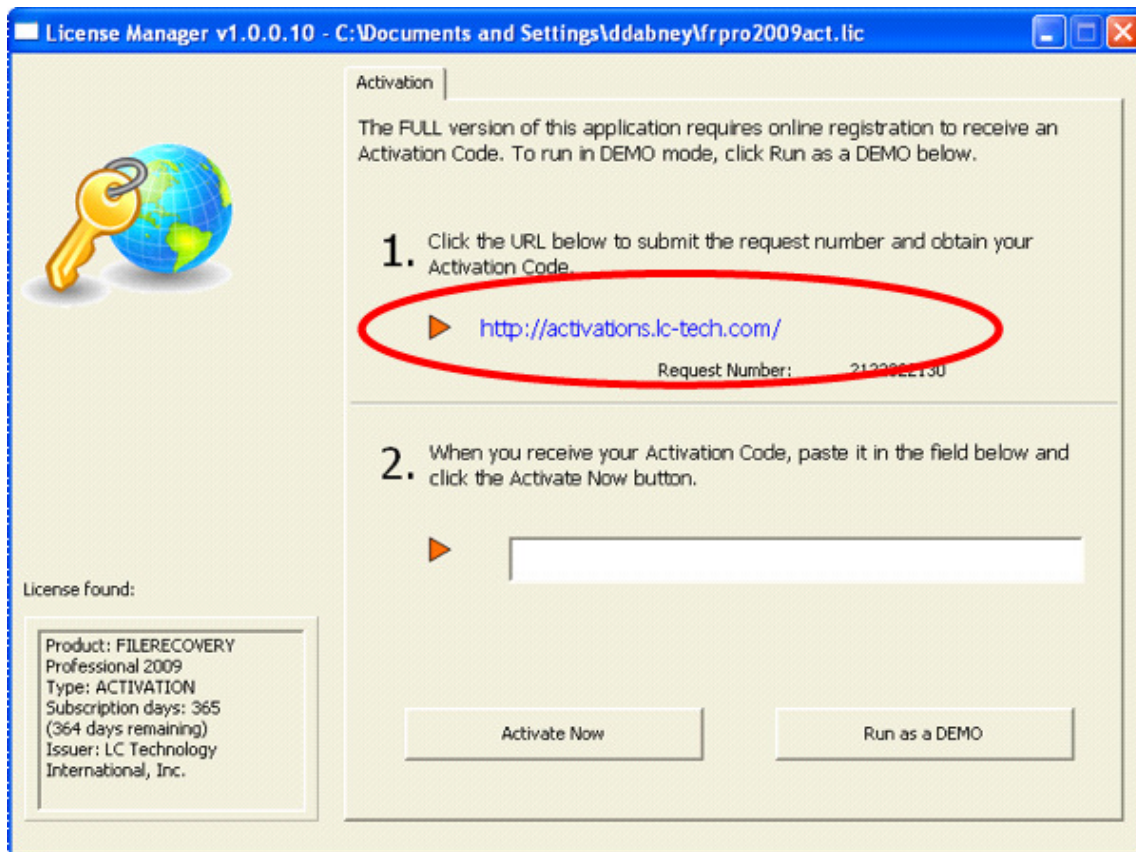


Etapes pour l'activation de votre produit PHOTORECOVERY :

1) La première fois que vous lancez PHOTORECOVERY, il vous sera demandé de procéder à son activation :



2) Cliquez sur l'URL pour ouvrir la page web d'activation. Vous devez être connecté au web pour cette étape. Si vous n'êtes pas connecté au Web, s'il vous plaît contactez-nous par téléphone ou par e-mail pour des instructions d'activation.



- 3) Il vous sera proposé de remplir un formulaire pour effectuer l'activation. Les champs en rouge doivent obligatoirement être remplis.



Product Activation Code Request

To request an instant activation code, enter the product **Serial Number (S/N)**. Please fill your customer information as completely as possible. This will assure a more complete solution to any technical support issues.

Request Number: 4245672880

Serial Number (S/N): - - - -

| | |
|--------------------------------------------------------|-----------------------------------------------------------|
| First Name | <input type="text"/> |
| Last Name | <input type="text"/> |
| Company | <input type="text"/> |
| Phone | <input type="text"/> |
| Fax | <input type="text"/> |
| Email | <input type="text"/> |
| Address 1 | <input type="text"/> |
| Address 2 | <input type="text"/> |
| City | <input type="text"/> |
| State or Province | Outside US or Canada <input type="button" value="v"/> |
| Postal Code | <input type="text"/> |
| Country | United States of America <input type="button" value="v"/> |
| Your Platform | PC <input type="button" value="v"/> |
| <input type="button" value="Request Activation Code"/> | |

- 4) Veuillez prendre soin de remplir le formulaire de façon aussi précise que possible car il sera nécessaire pour activer le logiciel si vous devez l'installer sur un autre ordinateur.



Product Activation Code Request

To request an instant activation code, enter the product **Serial Number (S/N)**. Please fill your customer information as completely as possible. This will assure a more complete solution to any technical support issues.

Request Number: 4245672880
Serial Number (S/N): FRPRO - 0350 - 28457 - 68172 - 39072

| | |
|--------------------------------------------------------|----------------------------------------------------------|
| First Name | <input type="text" value="Dave"/> |
| Last Name | <input type="text" value="Dabney"/> |
| Company | <input type="text" value="LC Technology International"/> |
| Phone | <input type="text" value="727-449-0891"/> |
| Fax | <input type="text" value="727-449-0893"/> |
| Email | <input type="text" value="ddabney@lc-tech.com"/> |
| Address 1 | <input type="text" value="28100 US HWY 19 N"/> |
| Address 2 | <input type="text" value="Suite 203"/> |
| City | <input type="text" value="Clearwater"/> |
| State or Province | <input type="text" value="Florida"/> |
| Postal Code | <input type="text" value="33761"/> |
| Country | <input type="text" value="United States of America"/> |
| Your Platform | <input type="text" value="PC"/> |
| <input type="button" value="Request Activation Code"/> | |

- 5) Lorsque vous soumettez le formulaire, vous allez recevoir un code d'activation. Ce code vous sera également envoyé par courrier électronique à l'adresse fournie sur le formulaire. Veuillez le conserver pour référence ultérieure, vous en aurez besoin pour réinstaller le logiciel.



Product Activation Code Request

An Activation email was successfully sent to you.

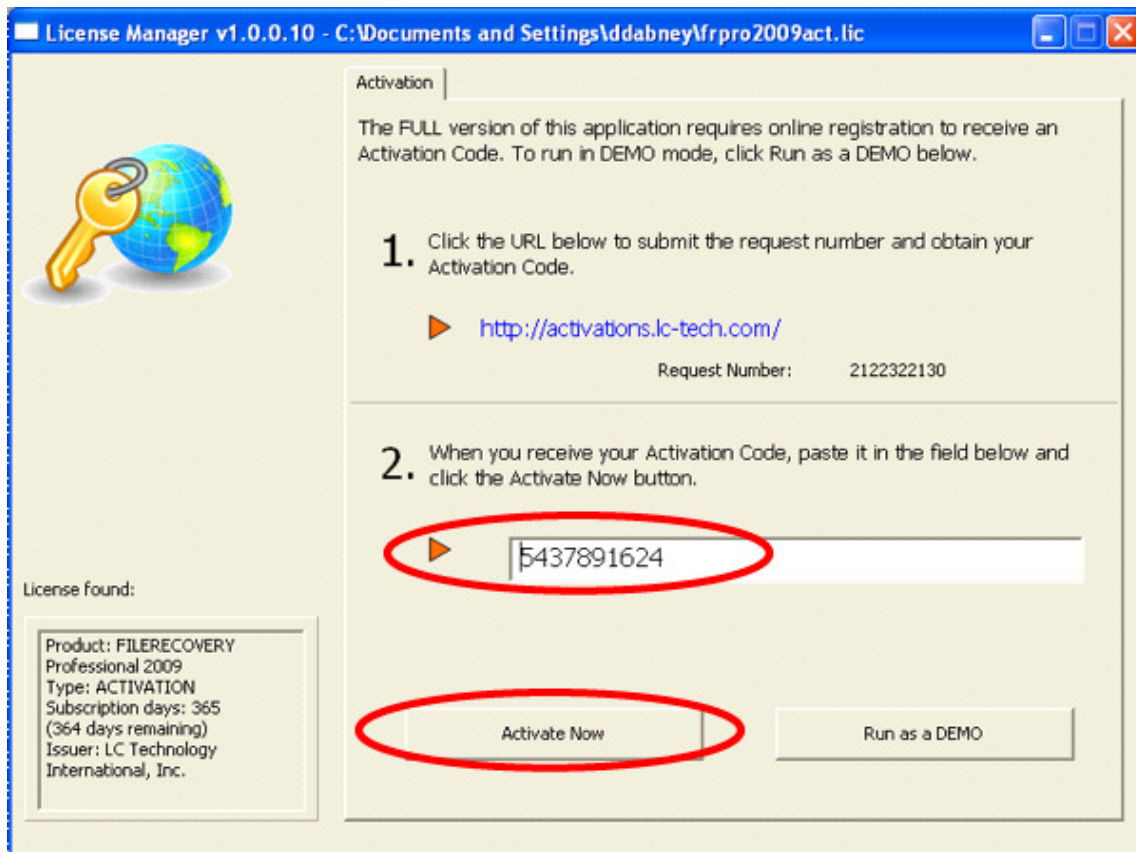
Request Number: 4245672880

Serial Number (S/N): FRPRO-0350-28457-68172-39072

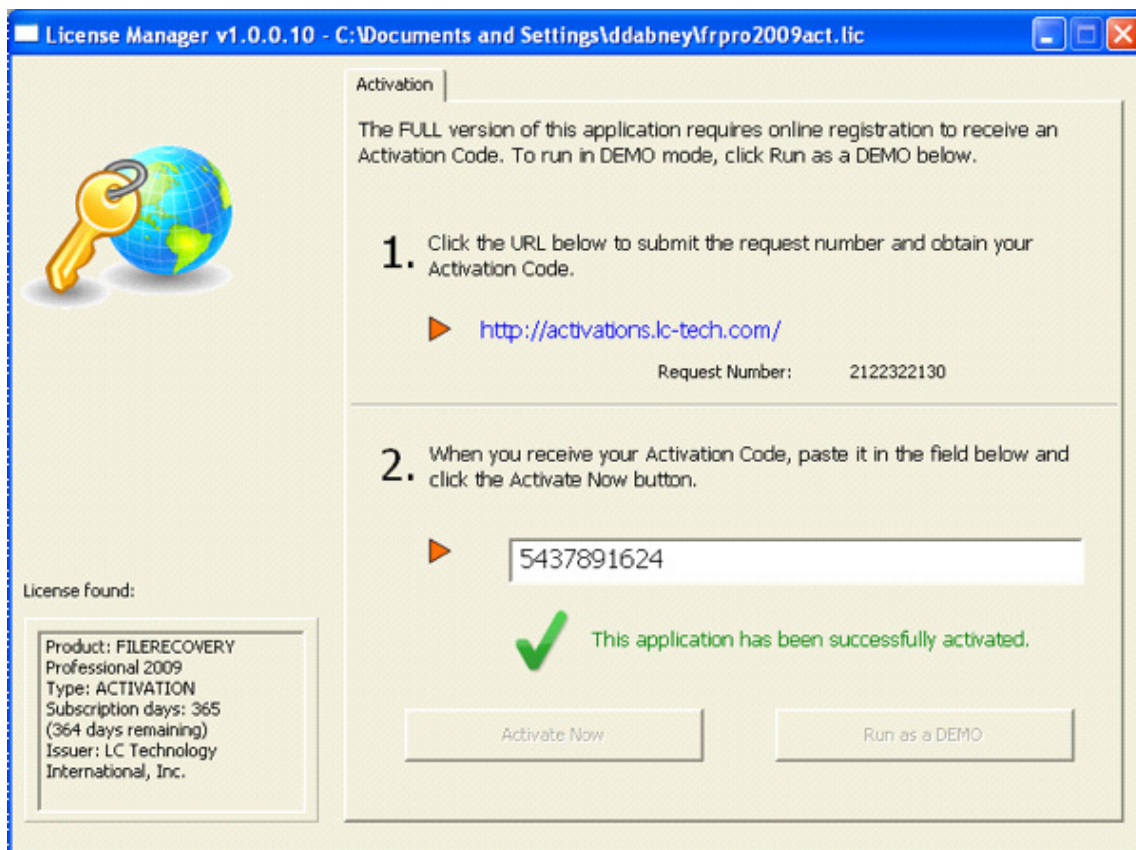
Your activation code:

7543076438

6) Entrez votre code d'activation de votre site dans votre demande d'activation du logiciel.
Cliquez sur le bouton Activer maintenant pour terminer l'activation.



- 7) Si le code d'activation et le numéro de série correspondent, vous allez recevoir une confirmation indiquant que le logiciel à été activé.



8) **PHOTORECOVERY** va se lancer automatiquement et sera prêt à l'usage. Il ne vous sera pas demandé de réactiver le logiciel à moins qu'il soit réinstallé ou déplacé vers un autre ordinateur.