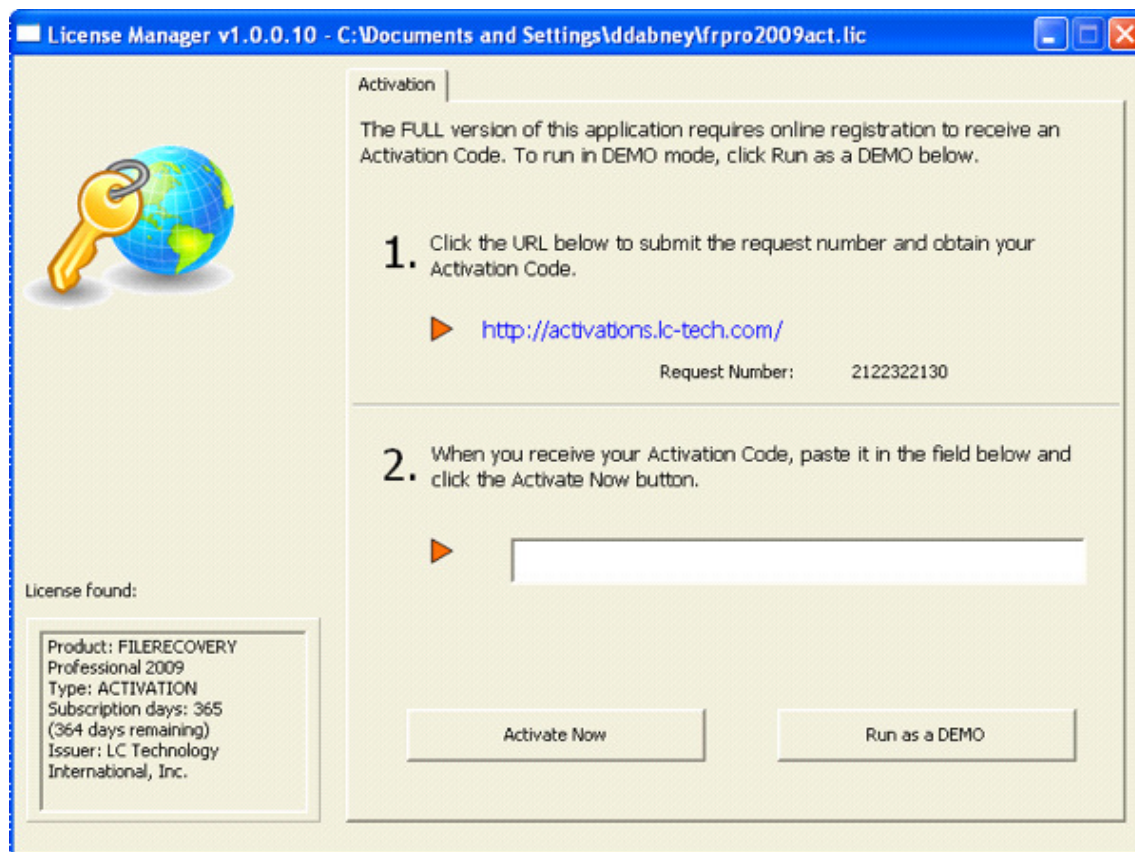


啟用您的 PHOTORECOVERY 產品的步驟：

1) 首次運行 PHOTORECOVERY 時，將提示您啟用該軟體：



2) 在 URL 上按一下來開啟啟用網頁。在此步驟中您必須已連接網路。如果您未連接網路，可透過電話或電子郵件提交申請號碼以啟用。



Activation

The FULL version of this application requires online registration to receive an Activation Code. To run in DEMO mode, click Run as a DEMO below.

1. Click the URL below to submit the request number and obtain your Activation Code.

▶ <http://activations.lc-tech.com/>
Request Number: 2122822130

2. When you receive your Activation Code, paste it in the field below and click the Activate Now button.

▶

License found:

Product: FILERECOVERY
Professional 2009
Type: ACTIVATION
Subscription days: 365
(364 days remaining)
Issuer: LC Technology
International, Inc.

Activate Now

Run as a DEMO

3) 您將須填寫一個啟用表單。紅色標明的欄位為必填欄位。

要求提供產品啟動代碼

如要要求提供即時啟動代碼，請輸入您的產品序列號(S/N)。
請盡可能詳細地輸入您的用戶資訊。這樣可以確保更完整的解決任何技術支援問題。

請求號碼: 622767266
序列號(S/N): - - - -

名
姓
公司
電話
傳真
電子郵件
地址 1
地址 2
城市
州或省
郵遞區號
國家
您的平臺

要求啟動代碼

4) 請確定盡可能準確地填寫資料，因為在您需要將本軟體移到其他電腦上時將需要使用其重新啟用本軟體。

要求提供產品啟動代碼

如要要求提供即時啟動代碼，請輸入您的產品序列號(S/N)。
請盡可能詳細地輸入您的用戶資訊。這樣可以確保更完整的解決任何技術支援問題。

請求號碼: 622767266
序列號(S/N): RPRID - 0304 - 13285 - 30095 - 56790

名	<input type="text" value="Dave"/>
姓	<input type="text" value="Dabney"/>
公司	<input type="text" value="LC Technology International"/>
電話	<input type="text" value="727-449-0891"/>
傳真	<input type="text"/>
電子郵件	<input type="text" value="ddabney@lc-tech.com"/>
地址 1	<input type="text" value="28100 US Hwy 19 N"/>
地址 2	<input type="text" value="Suite 203"/>
城市	<input type="text" value="Clearwater"/>
州或省	<input type="text" value="Florida"/>
郵遞區號	<input type="text" value="33761"/>
國家	<input type="text" value="United States of America"/>
您的平臺	<input type="text" value="PC"/>

5) 在您提交表單後，將得到一個啟用碼。此碼也將傳送到您在表單中填寫的電子郵件地址。請保留此啟用碼以備將來參考，因為將來重新安裝軟體時將需要它。

要求提供產品啟動代碼

已經成功向您發送啟動電子郵件。

請求號碼: 622767266

序列號(S/N): RPRID-0304-13285-30095-56790

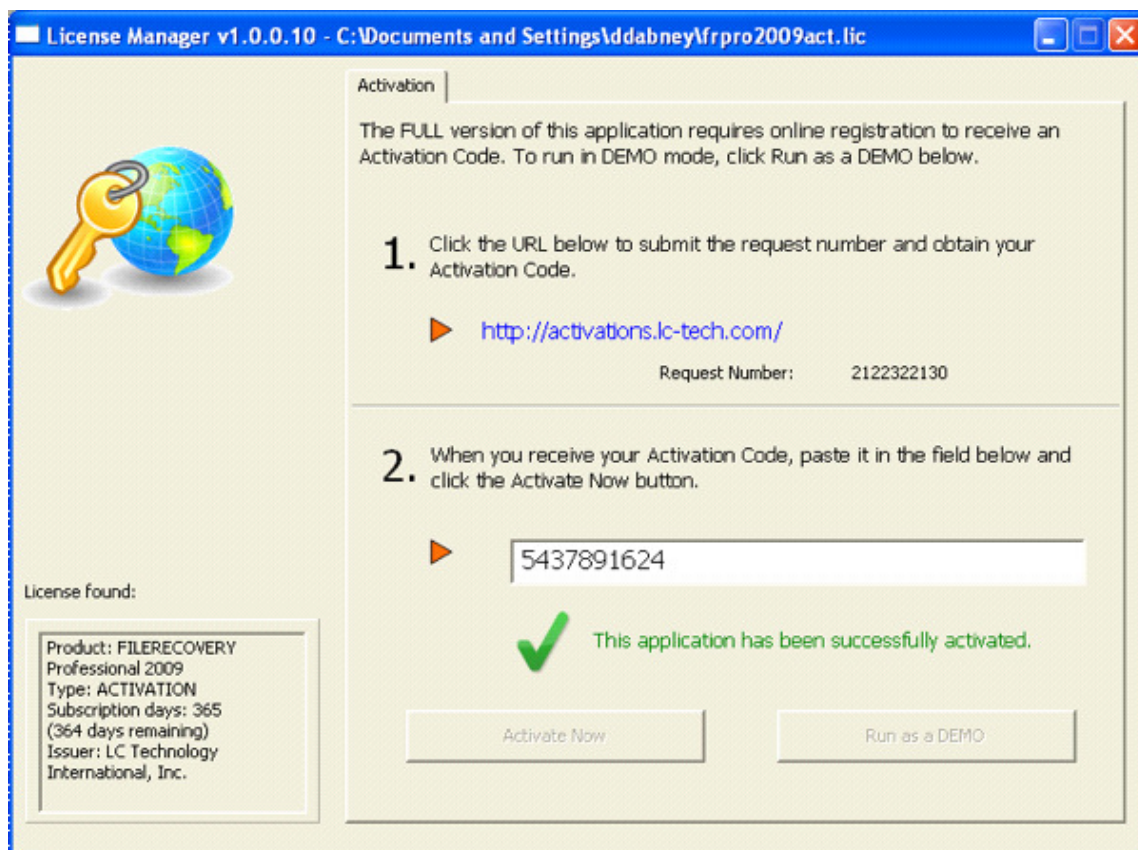
您的啟動代碼:

3924933561

6) 將從網站得到的啟用碼輸入到 PHOTORECOVERY 軟體的啟用申請視窗中。為方便起見，也可從網路表單中直接複製再貼上。按一下「立即啟用」按鈕以完成啟用過程。



7) 如激活代碼和序列號匹配，那麼您將收到該軟件已被激活的確認。



8) PHOTORECOVERY 將自動啟動並可隨時使用。您將無須重新啟用本軟體，除非重新安裝或將其移到另一台電腦。